

CAHIER TECHNIQUE PALAIS DES CONGRES

PALAIS DES CONGRES

Téléport 1 PB 90265 – 86963 FUTUROSCOPE Cedex

Tél. 05 49 49 38 00 – Fax. 05 49 49 38 38

exploitation@futuroscopecongres.fr

congres@futuroscopecongres.fr

INTRODUCTION

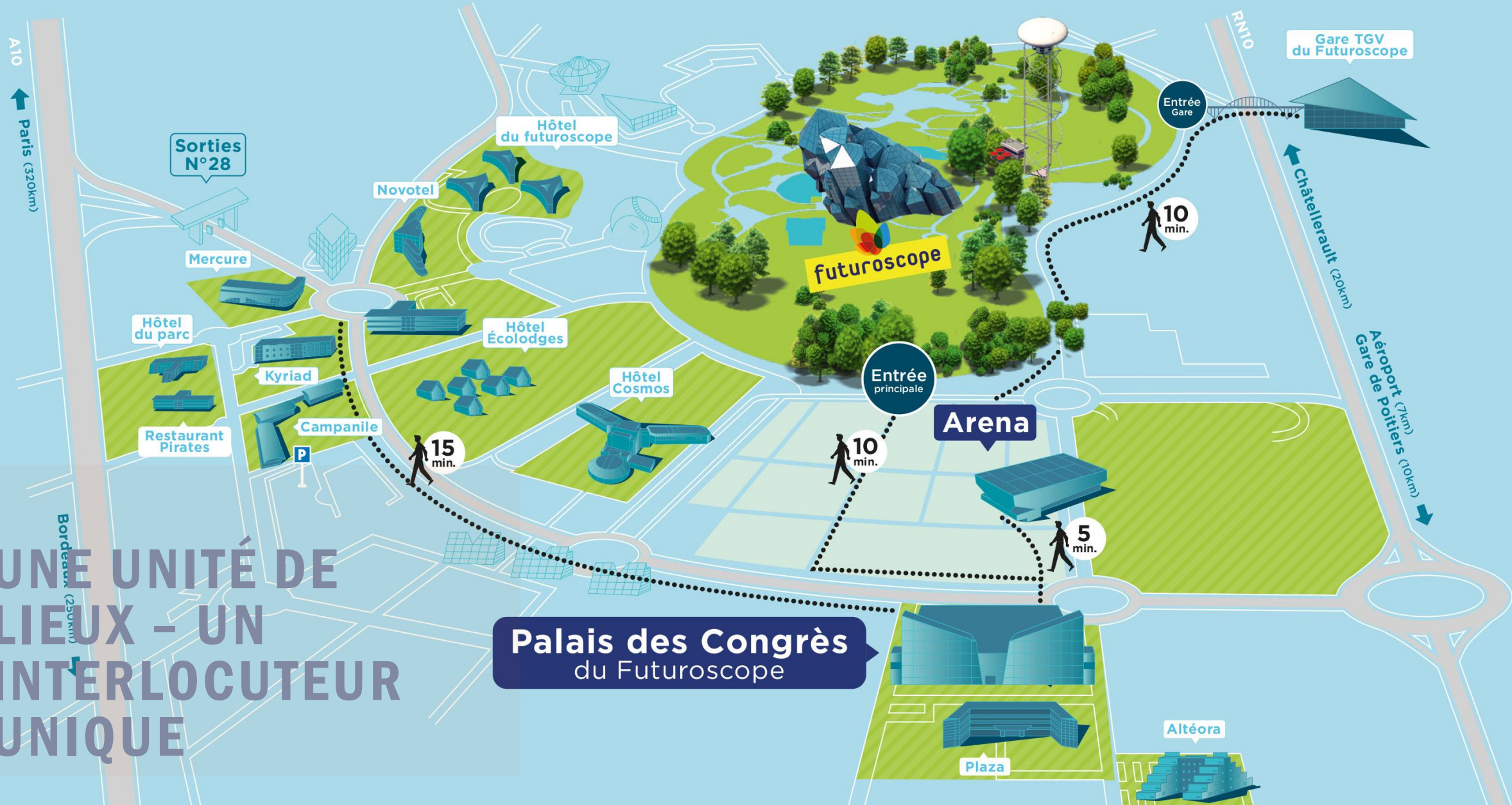
Situé au cœur d'un environnement unique de dimension internationale, le Palais des Congrès du Futuroscope vous propose différents lieux.

Ce cahier technique est un support qui facilitera la préparation et l'organisation de votre événement au sein de ces espaces.

Au moyen de prestations adaptées, de la souplesse de ses infrastructures et de la performance de ses équipes le Palais des Congrès se tient prêt à collaborer à la parfaite réussite de votre manifestation.



UNE UNITÉ DE LIEUX - UN INTERLOCUTEUR UNIQUE



ACCESSIBILITÉ



Aéroport Poitiers-Biard
(à 10 minutes du Palais des Congrès)



Gare TGV Poitiers
(à 80 minutes de Paris et de Bordeaux)
Gare TGV Futuroscope



En voiture
(à 3 minutes de l'A10 / Sortie 28)



NOS ESPACES

Les Amphithéâtres : 1150, 300 et 150 places assises

Le Hall d'Accueil

Le Mail (hall sous verrière)

L'Espace Exposition

L'Espace restauration

L'Espace Pause Cocktail

Salles de sous-commissions

LE GRAND AMPHI 1150 PLACES

Scène de 410 m²
accès plateau,
régie centrale avec équipement
son, lumière, vidéo,
fauteuils incluant des tablettes
dans les accoudoirs,
hall d'accueil de 400 m²,
vestiaire et bureau organisateur
associés, 3 loges,
4 cabines de traduction.
Modulable en 400/800 places.
Cahier technique à disposition





L'AMPHI 300 PLACES

Scène de 120 m²
accès plateau,
régie centrale avec équipement
son, lumière, vidéo,
fauteuils incluant des tablettes
dans les accoudoirs,
Hall d'accueil de 350 m²,
3 cabines de traduction.
Modulable en 200 places
Cahier technique à disposition

LE HALL DE L'AMPHI 300

Accès totalement
Indépendant, espace de 350m²
vestiaire, banque d'accueil,
terrasse et écran Led,
Mezzanine et bureau organisateur.

Communiquant avec
le Hall d'Exposition et
les Salles de sous-commission.



L'AMPHI 150 PLACES

Scène de 30 m²
Une régie centrale avec équipement son,
lumière, vidéo, fauteuils incluant des
tablettes dans les accoudoirs,
espace accueil associé.
Idéal pour les réunions de 80/100
participants, proximité entre les
intervenants et les participants.
Cahier technique à disposition



LE HALL D'ACCUEIL ET LE MAIL

Hall d'accueil de 400 m²
avec vestiaires et bureaux organisateurs
associés.
Le Mail,
un hall sous verrière de 600 m²
espace polyvalent pour vos cocktails,
pauses ou exposition à la sortie du Grand
Amphithéâtre.

HALL D'ACCUEIL- LE MAIL

« HALL SOUS VERRIERE »

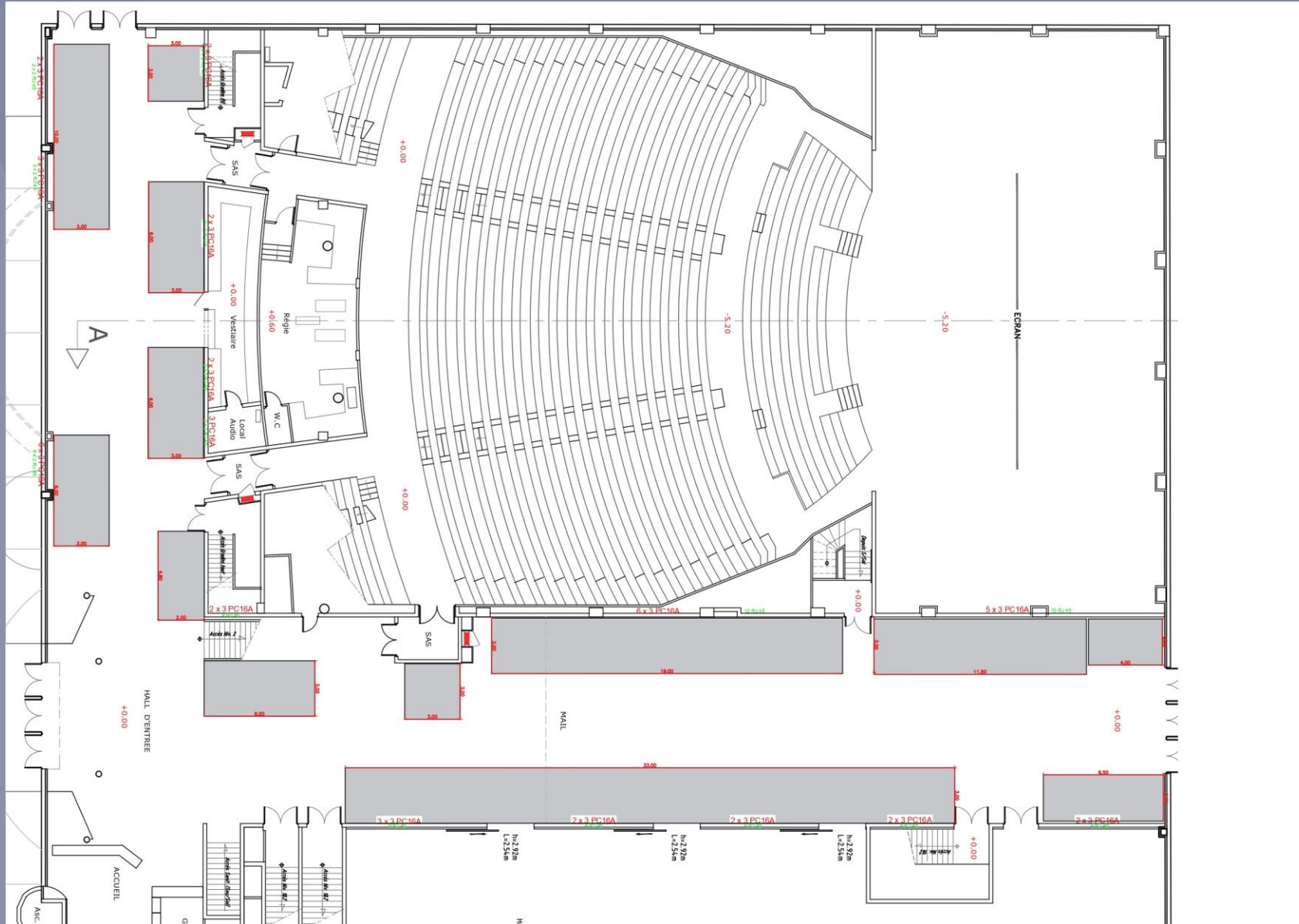
Hall d'accueil

Surface utile	600 m ²
Espace devant l'entrée de l'amphi + Alcove	280m ² + 40m ² soit 320m ²
Accueil	100m ² + 180m ²
Hauteur sous plafond	5m
Charge utile au sol	300 kg/m ²

Mail – Hall sous verrière

Surface utile	400 m ²
Largeur	11 m
Longueur	37 m
Hauteur sous plafond	9 m au plus haut et 5 m au plus bas
Accès livraison – montage par l'entrée Plaza	2 portes doubles = Hauteur 2,5 m x Largeur : 3 m
Charge utile au sol	300 kg/m ² (Plancher Chauffant)

LE PLAN



L'ESPACE EXPOSITION

Un Hall d'Exposition de plain-pied,
adjacent au Mail et Hall d'accueil, pouvant
accueillir jusqu'à 125 stands de 9m².
Une surface totale de 2600m²

ESPACE EXPO – LE MAIL

« HALL SOUS VERRIÈRE »

Espace d'exposition

Surface utile	1600 m ²
Accès livraison - montage	5 portes doubles = Hauteur 2 m x Largeur : 2,28 m
Hauteur sous plafond	4,50 au plus haut et 2,20 m au plus bas
Charge utile au sol	2000 kg/m ²

Mail – Hall sous verrière

Surface utile	400 m ²
Largeur	11 m
Longueur	37 m
Hauteur sous plafond	9 m au plus haut et 5 m au plus bas
Accès livraison – montage par l'entrée Plaza	2 portes doubles = Hauteur 2,5 m x Largeur : 3 m
Charge utile au sol	300 kg/m ² (Plancher Chauffant)

Inclus dans le coût de l'espace expositions :

- Eclairage général - Point d'eau et évacuations – Sanitaires
- Sols béton et murs blancs – Sonorisation

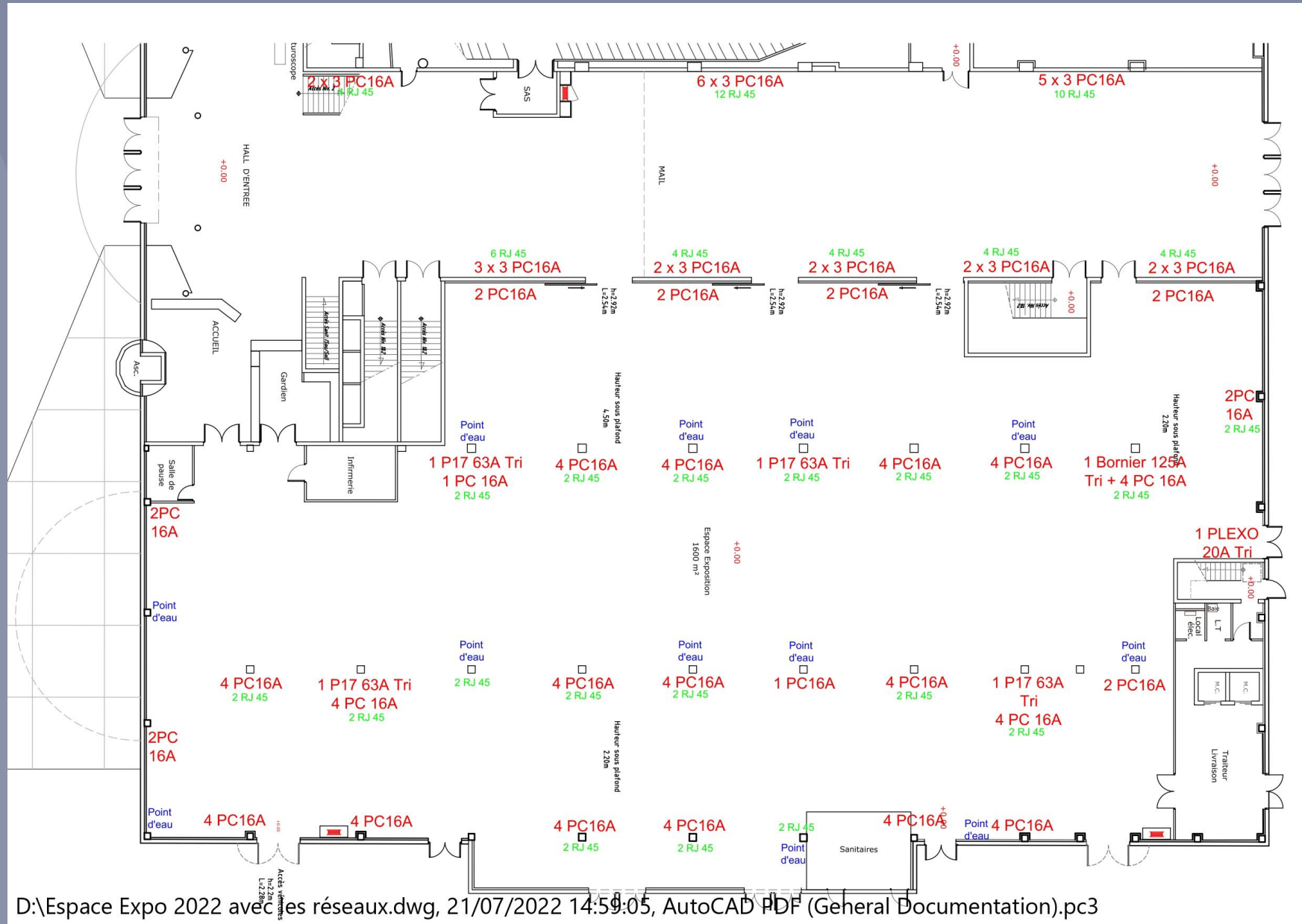
Equipements complémentaires sur devis

- Aménagement de stands modulaires – Décorations florales - Revêtement sol moquette
- Nettoyage de stand – location de mobiliers
- Diffusion de messages sur réseau vidéo du Palais des Congrès

Possibilité d'ouverture
de lignes téléphoniques

- Ligne ADSL
- WIFI

LE PLAN





L'ESPACE RESTAURATION

Un large espace restauration de 1200 m², pouvant accueillir jusqu'à 1050 congressistes, est directement intégré au Palais des Congrès.

Vous pouvez également déjeuner ou dîner dans l'un des 5 restaurants situés sur le Parc du Futuroscope. Plusieurs formules vous sont proposées : restauration traditionnelle ou à thème, cafétéria.

Inclus dans le coût des espaces restauration :

70 tables rondes de 10 personnes – 700 chaises
Eclairage LED – Electricité - Climatisation
Sanitaires

Equipements complémentaires sur devis :

Revêtement sol moquette – Décoration florale
Sonorisation – Location du mobilier
Aménagement en salle de réunion
Possibilités d'aménagement pour animation



17 salles modulables
de 40 m² en moyenne,
pour des ateliers de
10 à 200 personnes.

Situation idéale par rapport
aux salles de conférence.

La quasi-totalité des salles
disposent de la lumière du jour.

**LES SALLES DE
SOUS COMMISSION**



LES SALLES DE SOUS - COMMISSION

Toutes les salles de commissions sont climatisées et la plupart ouvertes à la lumière du jour (sauf les salles 15 , 16 et 17)
Modulaires et polyvalentes, ces salles de réunion peuvent être utilisées par 2, 3 ou 4 modules :

- ✓ Hauteur sous plafond : 2,5 m
- ✓ Charge utile au sol : 300 kg/m²

Mobiliers disponibles :

- ✓ 500 chaises
- ✓ 95 tables de 120cmx0,60cm
- ✓ supplément à louer

Les vidéoprojecteurs ou écrans sont inclus dans le tarif de location des salles de sous-commissions

Inclus dans le coût d'une salle de commissions

- ✓ 1 Vidéoprojecteur ou écrans 65/55 pouces
- ✓ 1 Paperboard
- ✓ La sonorisation à partir de 2 modules comprenant 1 micro HF main et 1 micro fil

Equipements complémentaires sur devis :

- ✓ Paperboard supplémentaire
- ✓ Ouverture de lignes téléphoniques
 - ❖ ADSL
 - ❖ WIFI (sauf dans les amphithéâtres)

La disposition des salles est faite en fonction des normes de sécurité

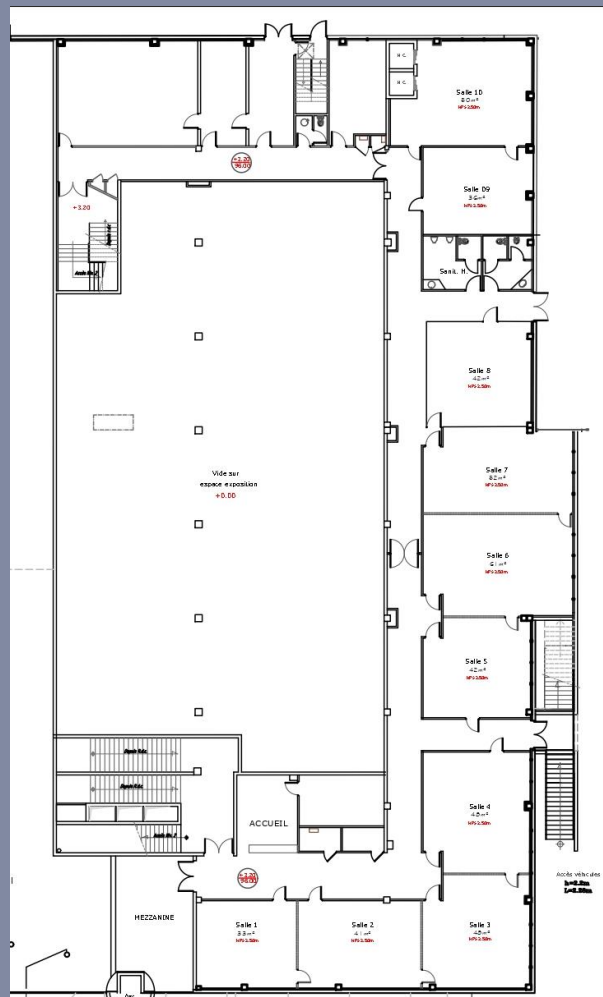
LES SALLES DE SOUS COMMISSION

N° Salle	Surface m ²	Disposition en U	Disposition en théâtre	Sono	Vidéoprojecteur /TV
		Nombre de personne /salle	Nombre de personne /salle		
1	33	14	25	✓ Oui	✓ Oui
2	41	18	36		
3	47	18	40	✓ Oui	✓ Oui
4	45	18	40		
5	42	16	38		
6	55	20	48	✓ Oui	✓ Oui
7	50	20	48		
8	42	16	30	✓ Oui	✓ Oui
9	38	16	30	✓ Oui	✓ Oui
10	52	20	48		
1 + 2	75	20	66	✓ Oui	✓ Oui
1 + 2 + 3	122		100	✓ Oui	✓ Oui
3 + 4	96	20	80	✓ Oui	✓ Oui
5 + 6	97	20	80	✓ Oui	✓ Oui
6 + 7	105	20	85		
7 + 8	92	20	80	✓ Oui	✓ Oui
5 + 6 + 7 + 8	189		120	✓ Oui	✓ Oui
9 + 10	90	20	80	✓ Oui	✓ Oui

LES SALLES DE SOUS COMMISSION

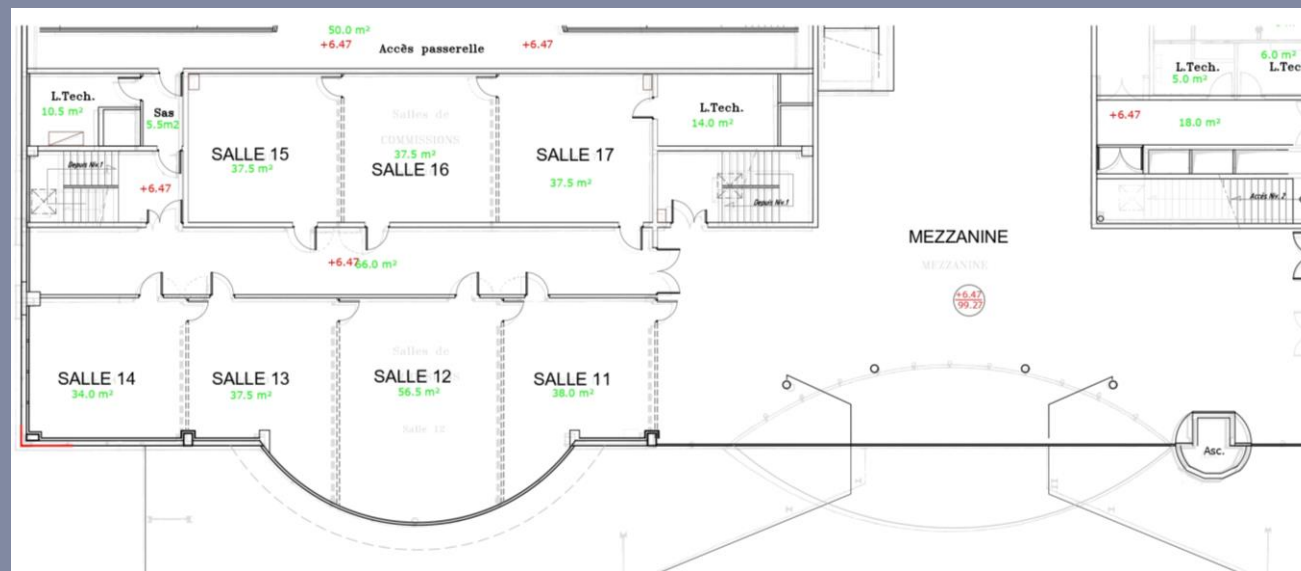
N° Salle	Surface m ²	Disposition en U	Disposition en théâtre	Sono	Vidéoprojecteur/TV
		Nombre de personne /salle	Nombre de personne /salle		
11	33	14	30	✓ Oui	✓ Oui
12	37	22	32		
13	31	16	30	✓ Oui	✓ Oui
14	35	16	30		
15	37	16	30	✓ Oui	✓ Oui
16	37	16	30		
17	37	16	30	✓ Oui	✓ Oui
11+12	64	20	60	✓ Oui	✓ Oui
13+14	66	20	60	✓ Oui	✓ Oui
11+12+13	95		84	✓ Oui	✓ Oui
11+12+13+14	130		120	✓ Oui	✓ Oui
15+16	66	20	60	✓ Oui	✓ Oui
16+17	66	20	60	✓ Oui	✓ Oui
15+16+17	111		82	✓ Oui	✓ Oui

PLANS DES SALLES DE SOUS COMMISSION



Salles de sous commissions 1^{er} étage

Salles de sous commissions 2^{ème} étage



ACCESSIBILITÉ PMR ET TRAITEUR

Le palais des congrès possède :

Ascenseur qui dessert le :
Niveau -1 Toilettes ; 1^{er} étage, 2nd étage

Ascenseur

Charge maxi : 700 kg
Largeur : 80 cm
Hauteur : 200 cm
Profondeur : 135 cm







Monte charge

Au niveau du local traiteur desservant les cuisines

Monte – charge
Charge maxi : 500 kg
Largeur: 94 cm
Hauteur: 198 cm
Profondeur: 120 cm



MOBILIER D'ACCUEIL A DISPOSITION

Désignation	Quantité	Visuel
Lieu : Accueil Grand Amphi Banques d'accueil L=2,06m x h=1,10m x p=0,50m	4	 
Panneaux de signalétique (nombre disponible suivant la manifestation) H=1,51m (format d'affiches A3)	30	
Espace Exposition Tables PVC de L=1,83m x p=0,76m	40	
Espace Exposition Chaises pliables avec assise rouge	120	 
Potelets avec sangle rétractable de 3m (nombre disponible suivant la manifestation)	16	